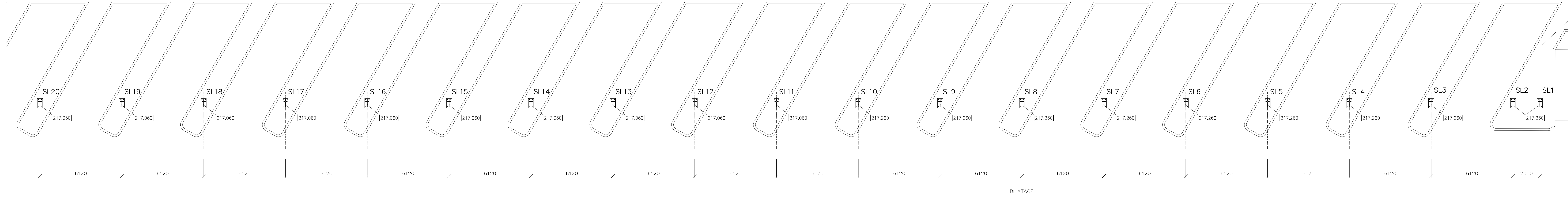
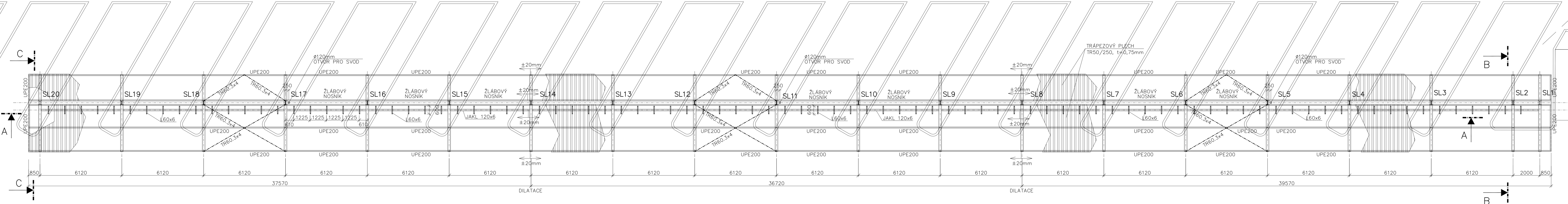


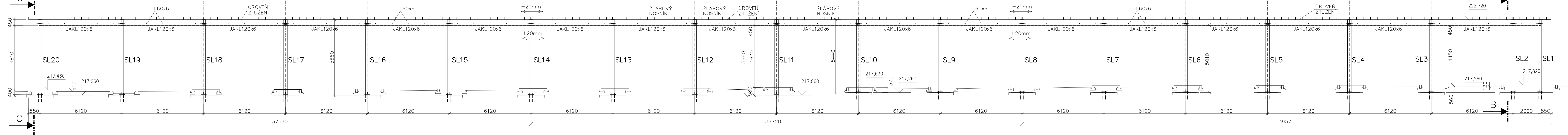
PŮDORYS KOTVENÍ
M 1:100



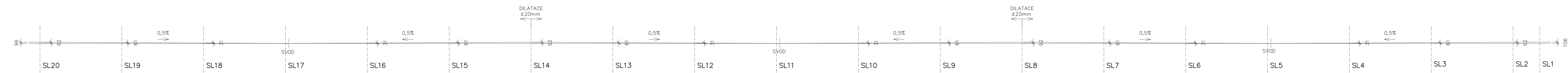
PŮDORYS PŘÍSTŘEŠKU
M 1:100



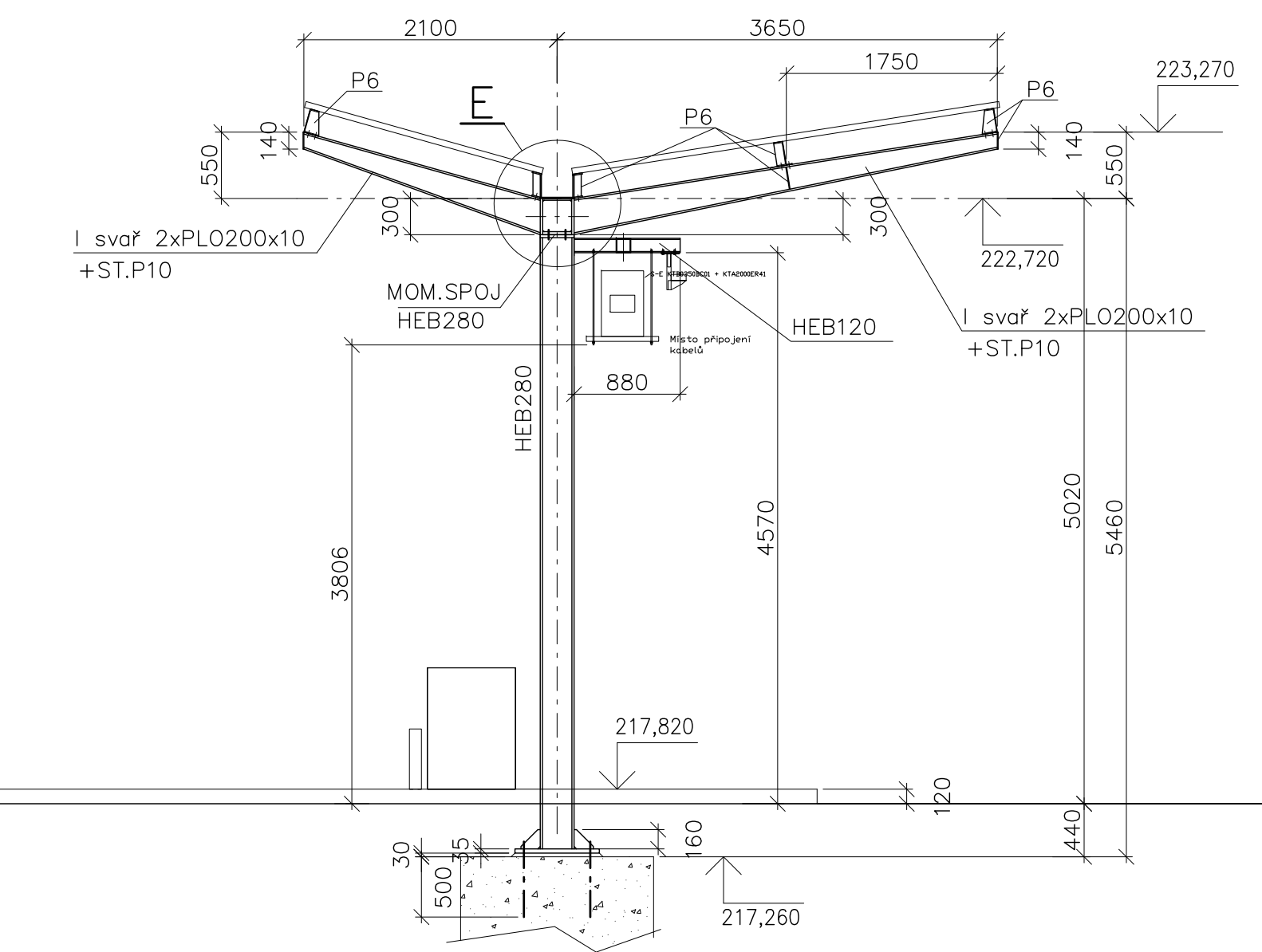
A-A
M 1:100



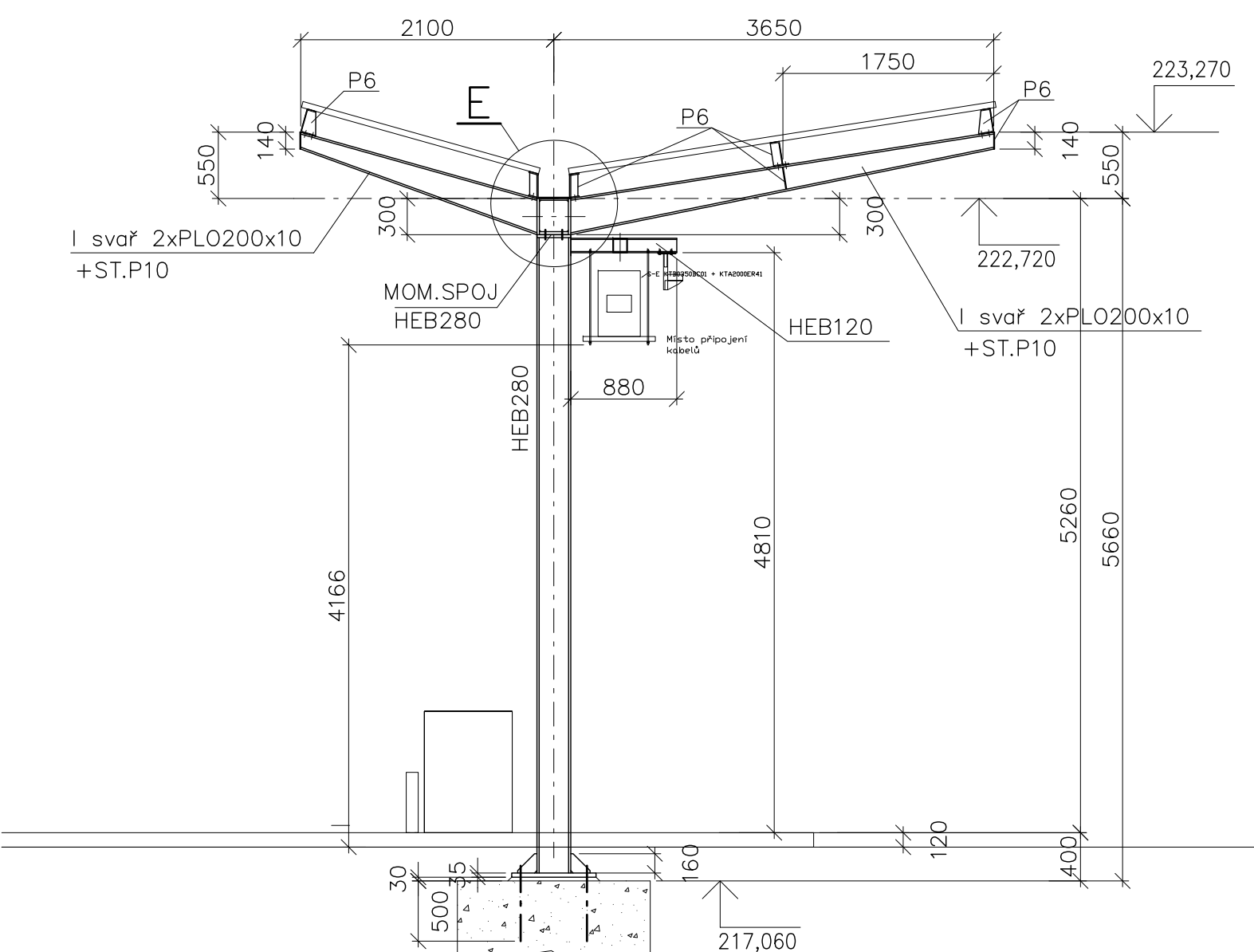
VYSPÁDOVÁNÍ DNA ŽLABU
M 1:100
KLEMPÍŘSKÝ VÝROBEK
NENÍ DODÁVKOU OK



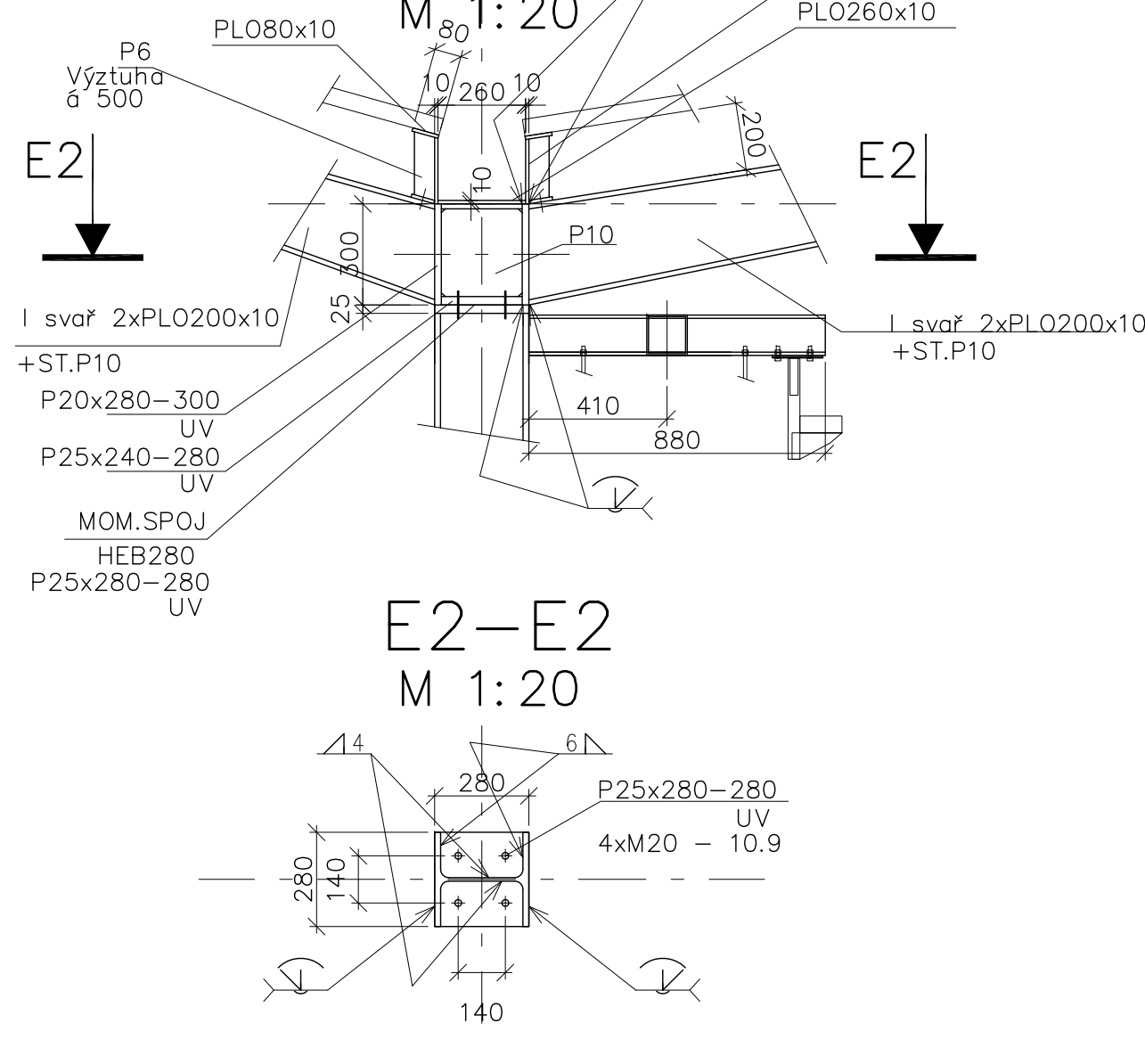
PŘÍČNÝ ŘEZ
B-B
M 1:50



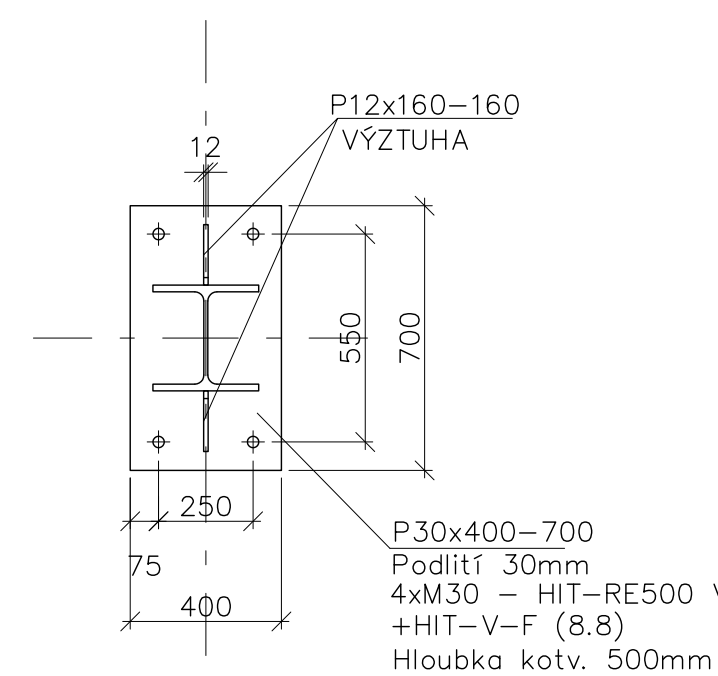
PŘÍČNÝ ŘEZ
C-C
M 1:50



DET.E
M 1:20



DETAIL KOTVENÍ
M 1:20



POZNÁMKA:

- PŘED ZAHÁJENÍM VÝROBY OK MUSÍ BÝT ZPRACOVÁNA DILENSKÁ DOKUMENTACE
- TENTO VÝKRES NEMŮŽE BÝT POUŽIT JAKO VÝCHOZÍ DOKUMENT PRO VÝROBU OK
- TRÍDA PŘÍPOJE DLE ČSN EN 1090-2 – EXC2, MOMENTOVÉ PŘÍPOJE EXC3
- VÝROBNÍ KATEGORIE PC1
- VŠECHNY SROUBOVÉ PŘÍPOJE MINIMÁLNÍ JAKOSTI 8.8.
- VŠECHNY SROUBOVÉ PŘÍPOJE ŽÁROVĚ POZINKOVANÉ

UT SP2 – ULTRAZVUKOVÁ KONTROLA DLE ČSN EN ISO 16810
– Nedestructivní zkoušení – Zkoušení ultrazvukem

Výpracoval: Ing. Tomáš Lasota	HP: Ing. Michal Ježek	Generální projektant: VŠB – TU Ostrava, Vysoké energetické centrum
Kontroloval: Ing. Ernest Ježek	Zodpovědný projektant: Ing. Tomáš Lasota	Stupň: PD Datum: 01/2022 Formát: A4 Měřítko: 1:100
Projekt: Infrastruktura pro elektromobilitu II, část 3 „Lokalita Vítkovická“	Investor: Dopravní podnik Ostrava a.s., Podnikatel: 0442 Moravská Ostrava 702 00 Ostrava	Základní číslo: 2020-437
Projektant: prof. VŠB – TU Ostrava, Vysoké energetické centrum	Stavba: Vítkovická 13336, 702 00 Moravská Ostrava a Pivov	Stupň: PD Datum: 01/2022 Formát: A4 Měřítko: 1:100
Název dokumentu: PŘEHLEDNÝ VÝKRES OK	Číslo výkresu: 437-20-6513-4	Revize: 0